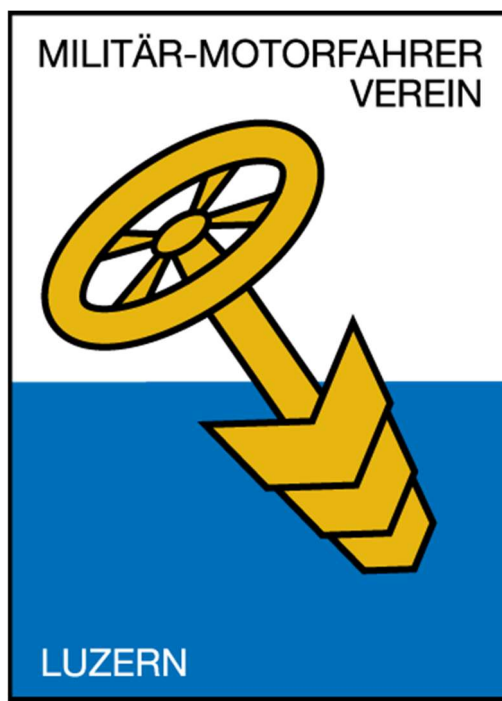


MMVL KFS2-2023



ALC O AS Emmen – Emmenbrücke – Rothenburg Station – Autobahn A2 und A1 bis Egerkingen – Oensingen – Balsthal – Passwang – Büsserach – Breitenbach – Laufen – Delémont – Moutier – Tavannes – Tramelan – Saignelégier – La Chaux de Fonds – La Sagne – Les Ponts de Martel – Val de Travers (Couvett)– Creux du Van

Übernachten:

Restauratn Le Soliat

Creux-du-Van

2108 Val-de-Travers

Creux du Van – Couvet – Fleurier – Saint Croix – Vuiteboeuf – Baumles – Vallorbe – Vallée de Joux – Le Sentier – L'Abbaye – Cossonay Ville – Penthaz – Cheseaux sur Lausanne – Echallens – Yverdon les Bains – Yvonand – Estavayer le Lac – Grandcour – Saint Aubin – Cudrefin – Gampelen

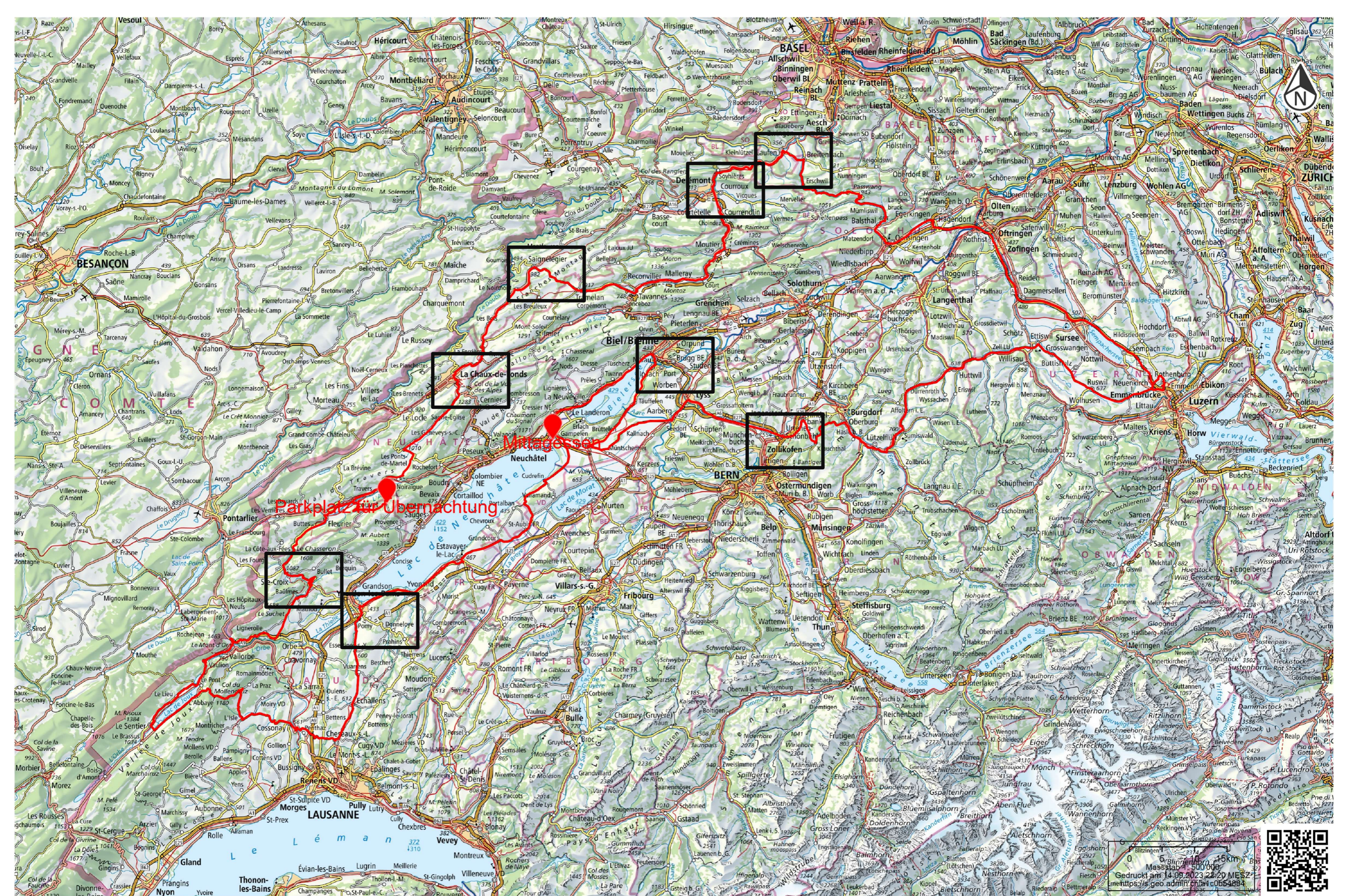
Mittagessen Samstag:

Restaurant Rothaus

Rothausstrasse 81

3236 Gampelen

Gampelen – Autobahn A5 bis Twann – Biel – Nidau – Täuffelen – Ins – Müntschemier – Aarberg – Lyss – Schüpfen – Münchenbuchsee – Schönbühl – Hindelbank – Krauchthal – Burgdorf – Lützelflüh – Sumiswald – Dürrenroth – Huttwil – Zell – Ettwiswil – Grosswangen – Buttisholz – Ruswil – Rothenburg – ALC O AS Emmen



Markplatz zur Überwachung



